

対応製品

LC-4700DLSS

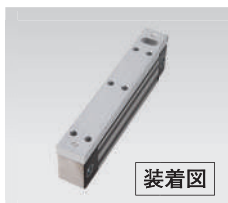
# 取付金具ラインナップ

※下記装着図は取付例であり、LC-4500DLSSの装着写真を掲載しております。

## 外開き用取付金具

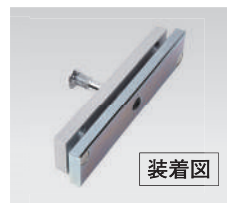
本体用 型番: BL-47FS-G10

側面取付金具



装着図

吸着板用 型番: BL-47FS-K10

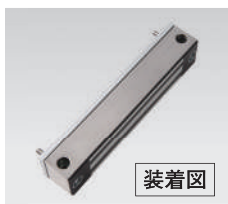


装着図

## 内開き用取付金具

本体用 型番: BL-47FS-M05

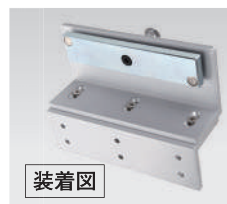
「背面取付金具」



装着図

吸着板用 型番: BL-2345Z

Z型



装着図

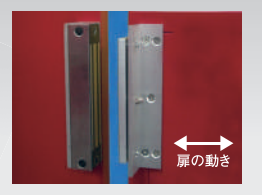
## 引き戸用取付金具

本体用 吸着板用 型番: BL-4700L set2 L型 本体用+吸着板用セット取付金具

「本体・吸着板用L型」



装着図



## 警告 長いネジとネジロックでしっかり固定しましょう

吸着板を取り付ける場合、固定するネジが緩まないように付属のネジロックを必ず塗ってから締めつけてください。

吸着板の取付金具を使用して固定する場合、固定ネジは扉の中に入るように長いネジ(30mm~40mm)を使用してください。

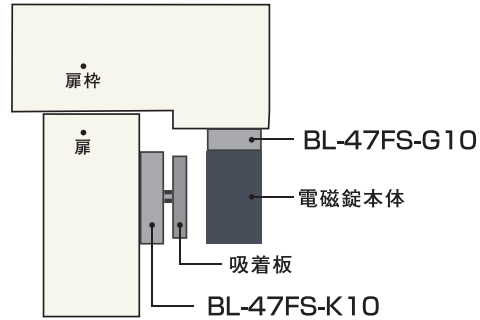
短いネジは緩んだ場合に吸着板が落下する危険があります。(※本体も同様に注意して固定してください)

# 取付金具取付方法(一例)

外開き用取付金具

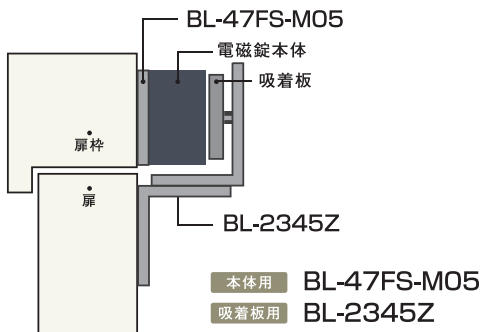
電磁錠を側面金具で取付する場合

本体用 BL-47FS-G10  
 吸着板用 BL-47FS-K10

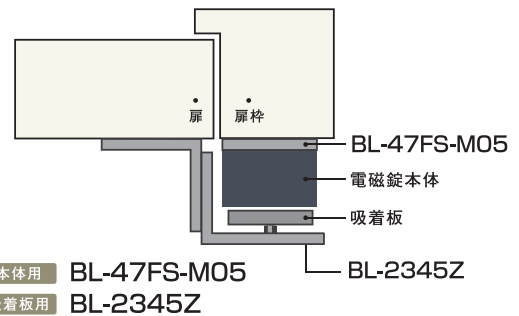


内開き用取付金具

① 開き戸に取付する場合

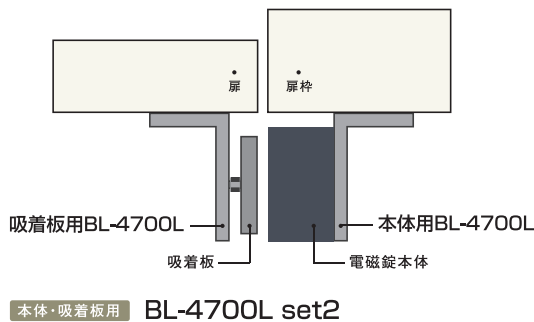


② 門扉（開き戸）に取付する場合

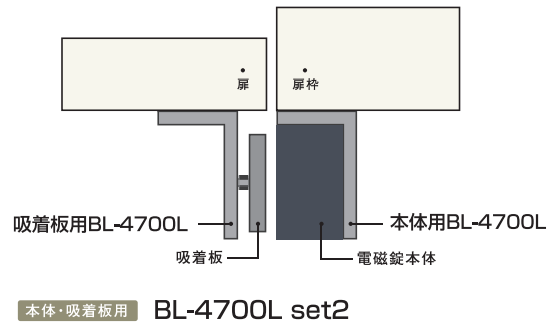


引き戸用取付金具

① 本体用 L 型取付金具 [ 外側面 ] を使用



② 本体用 L 型取付金具 [ 内側面 ] を使用



## 警告 設置箇所について

人体が接触する可能性のある場所に設置する場合、電磁錠本体で怪我などしないように、安全管理を十分に考慮した上で取り付けてください。  
 本体、吸着板を取り付ける場合、固定するネジが緩まないように付属のネジロックを必ず塗ってから締めつけてください。  
 取付金具を使用して固定する場合、固定ネジは扉の中に入るように長いネジ(30mm~40mm)を使用してください。  
 短いネジは緩んだ場合に本体、吸着板が落下する危険があります。