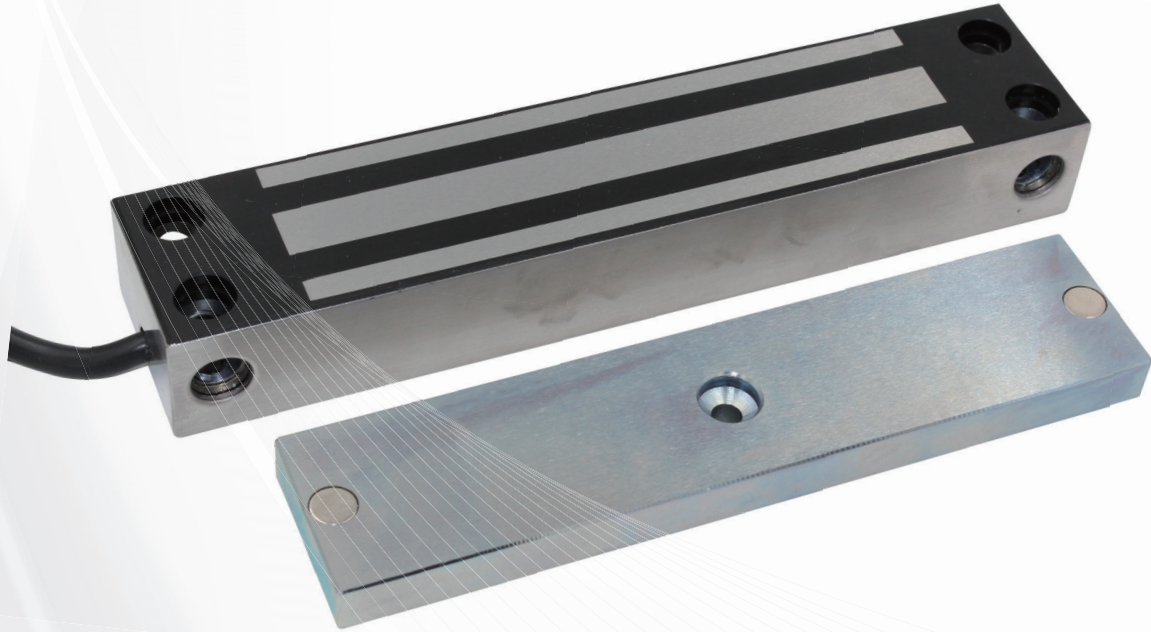


DFBLOCK

LC-4700DLSS

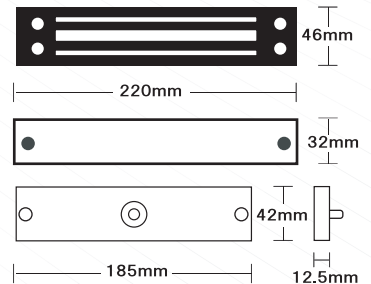
(屋外仕様) (電磁式電気錠)



**コンパクトなボディながら410kgの強力な吸着力
 施錠信号/閉扉信号ダブルセンサー付電磁錠です。**

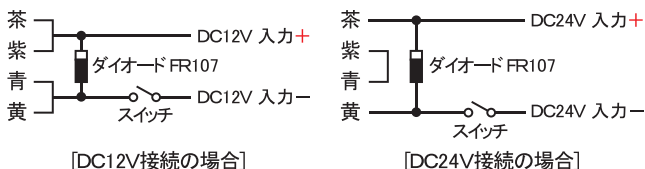
特長

- 強力な吸着力なので、通用口など中型の門扉、ドアに最適です
- 防水仕様であり、屋内はもちろん屋外への取付も可能です
- 電磁錠の取付は、正面、側面どちらからでも取付できます
- 屋外門扉、引き戸、開き戸など様々な扉へ取付できる取付金具を取り揃えています
- 施錠信号(LSS)、閉扉信号(DSS)内蔵、施解錠状態、開閉扉状態の接点出力が可能です
- 定格電圧は、DC12V/24V 両対応型です



配線仕様

■ 入力電源に応じて茶/紫/青/黄線の配線方法が異なります



※ご注意!!

同梱のダイオードは必ず上記回路図面上の位置へ接続してください。
 またダイオードは極性がごさいますので電源を入れる前に電源と、
 ダイオードの極性を必ずご確認ください。

- 施解錠信号(線出側) ● 施解錠信号(線出反対側)
- 黒 — COM 灰 — COM
- 赤 — NC 橙 — NC 施錠信号(LSS) 無電圧接点出力
- 緑 — NO 白 — NO 施錠時:COM/NO 解錠時:COM/NC
- 閉扉信号
- 桃 — 閉扉信号(DSS) 無電圧接点出力
- 薄青 — 閉扉時メーク接点出力 閉扉時ブレイク

仕様

定格電圧	DC12V or DC24V
消費電流	410mA/DC12V 210mA/DC24V ±10%
耐水性	あり IP66
使用温度範囲	-10°C~60°C 結露、氷結なきこと
施錠信号(LSS)	無電圧C接点出力(施錠時:COM/NO)
	接点容量 24VDC/50mA Max
閉扉信号(DSS)	無電圧b接点出力(閉扉時メーク)
	接点容量 24VDC/50mA Max
寸法(本体)	220(W) X 46(H) X 32(D) mm
寸法(吸着板)	185(W) X 42(H) X 12.5(D) mm
重量	本体:1.7Kg 吸着板:0.75Kg
標準装着ケーブル長	約1800mm
吸着力	約410Kg