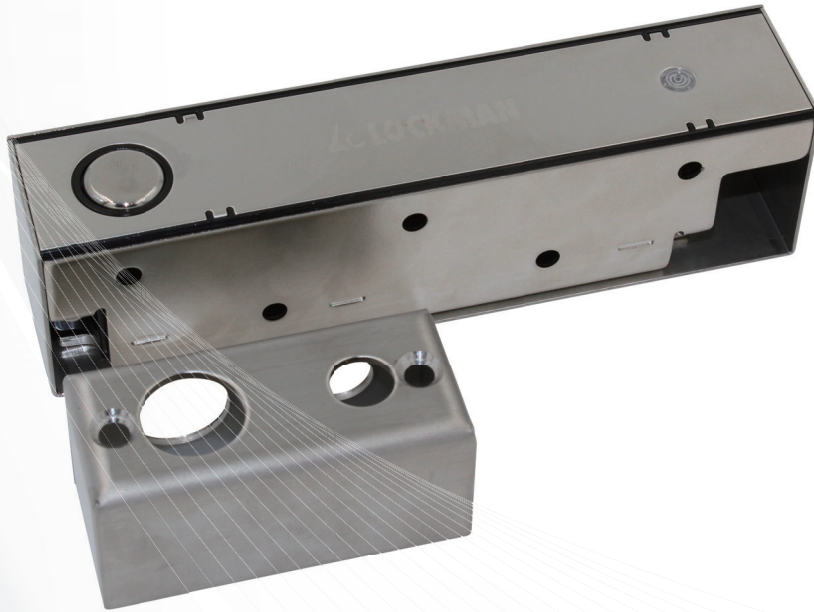


**DFBLOCK**

# LC-DB3000

(屋内仕様) (通電時施錠/面付BOX型デッドボルト式電気錠)

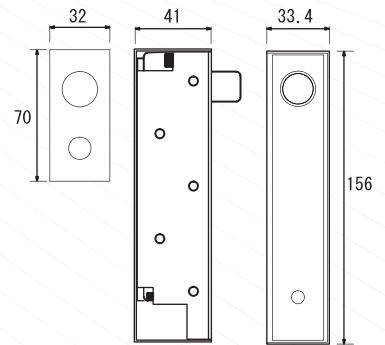


**面付けBOX型で容易な施工、  
 通電時施錠型デッドボルト式電気錠です。**

## 特長

- 面付BOX型/デッドボルト式通電時施錠型電気錠です
- 面付けBOX型で容易な施工、ステンレスBOXで意匠性に優れています
- 施錠信号(LSS)、閉扉信号(DSS)内蔵、施解錠状態、開閉扉状態の接点出力が可能です
- 定格電圧は、DC12V/24V両対応型です(ジャンパーピン設定変更)

<寸法> 単位:mm

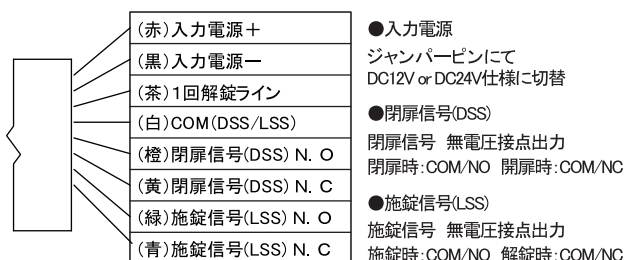


## 端子仕様

- 入力電源に応じてジャンパーピンの位置を変更してください



- 配線仕様



## 仕様

定格電圧	DC12V or DC24V (ジャンパーピン切替)
消費電流	施錠時0.98A 解錠時0.24A /DC12V 施錠時0.55A 解錠時0.15A /DC24V
設置場所	屋内
使用温度範囲	0°C~40°C 結露、氷結なきこと
施錠信号(LSS)	無電圧C接点出力 (施錠時:COM/NO) 接点容量 24VDC/100mA Max
閉扉信号(DSS)	無電圧C接点出力 (閉扉時:COM/NO) 接点容量 24VDC/100mA Max
寸法(本体)	156(L) X 41(W) X 33.4(D) mm
寸法(吸着板)	70(L) X 32(W) X 32(D) mm
重量	本体:940g ストライク:130g
施錠方式	通電時施錠型